

ООО "ПРОФИ"

г. Челябинск, Тракторозаводский район

Многоквартирный жилой дом № 12 (стр.) по ул. Кулибина

ПРОЕКТНАЯ ДОКУМЕНТАЦИЯ

Раздел 2 "Схема планировочной организации земельного участка"

01-ТР-18 ПЗУ

2024

Согласовано

Взам. инв. N

Подпись и дата

Инв. N подл.

ООО "ПРОФИ"

г. Челябинск, Тракторозаводский район

Многоквартирный жилой дом № 12 (стр.) по ул. Кулибина

ПРОЕКТНАЯ ДОКУМЕНТАЦИЯ

Раздел 2 "Схема планировочной организации земельного участка"

01-ТР-18 ПЗУ

Директор

П.Г. Настенко

Главный инженер проекта

Е.В. Шевчугова

2024

Согласовано			
Инв.№ подл.	Подпись и дата	Взам. инв.№	

ООО "ПРОФИ"

Г. Челябинск, Тракторозаводский район

Многоквартирный жилой дом № 12 (стр.) по ул. Кулибина

Проектная документация

Раздел 2 "Схема планировочной организации
земельного участка"

Текстовая часть

Шифр: 01-ТР-18 ПЗУ

Согласовано			
Инв.№ подл.	Подпись и дата	Взам. инв.№	

2024

Разрешение		01-ТР-18-ГП		г. Челябинск Тракторозаводский район	
391-24				Многоквартирный жилой дом №12 (стр) по ул. Кулибина	
Изм.	Лист	Содержание изменения		Код	Примечание
1	1-10	Корректировка произведена по замечаниям архитектуры		5	
Согласовано		Изм. внес		Лист	
Н. контр.		Внутских <i>Внутских</i>		Листов	
		Составил		000 "Профи"	
		ГИП		2024 год	
		Утвердил		1	
		Шевчугова <i>Шевчугова</i>			

Настоящая проектная документация разработана в соответствии с градостроительным планом земельного участка, заданием на проектирование, градостроительным регламентом, документами об использовании земельного участка для строительства, техническими регламентами, в том числе устанавливающими требования по обеспечению безопасной эксплуатации зданий, строений, сооружений и безопасного использования прилегающих к ним территорий.

Главный инженер проекта



Е.В.Шевчугова

Свидетельство о допуске к определенному виду или видам работ в области подготовки проектной документации, которые оказывают влияние на безопасность объектов капитального строительства №0863.04-2010-7453136203-П-123 от 10 октября 2012г, выданное НП СРО проектировщиков «Союз проектных организаций Южного Урала»

					01-ТР-18-ПЗУ	Лист
						2
Изм.	Лист	№ докум.	Подпись	Дата		

СОСТАВ ПРОЕКТА

Обозначение	Наименование	Примечание
01-ТР-18 ПЗ	Пояснительная записка	
01-ТР-18 ПЗУ	Схема планировочной организации земельного участка	
01-ТР-18 АС, КР	Архитектурные решения Конструктивные и объемно-планировочные решения	- Рядовая секция, разработанная КБ «Строительные технологии», шифр 781-5.17-15 АС; - Рядовая секция, разработанная КБ «Строительные технологии», шифр 826-2016 АС; - Угловая секция, шифр 781-5.17-15 АС в объеме: - Архитектурно-строительные решения ниже отм.0.000 - Архитектурно-строительные решения выше отм.0.000 - Лестнично-лифтовой узел - Архитектурные решения
01-ТР-18 ИОС1	Сведения об инженерном оборудовании, о сетях инженерно-технического обеспечения, перечень инженерно-технических мероприятий, содержание технологических решений. Система электроснабжения.	- Рядовая секция, разработанная КБ «Строительные технологии», шифр 781-5.17-15 ЭО; - Рядовая секция, разработанная КБ «Строительные технологии», шифр 826-2016 ЭО; - Угловая секция, разработанная КБ «Строительные технологии», шифр 781-5.17-15 ЭО;
01-ТР-18 ИОС2; ИОС3	Сведения об инженерном оборудовании, о сетях инженерно-технического обеспечения, перечень инженерно-технических мероприятий, содержание технологических решений. Система водоснабжения. Система водоотведения	- Рядовая секция, разработанная КБ «Строительные технологии», шифр 781-5.17-15 ВК; - Рядовая секция, разработанная КБ «Строительные технологии», шифр 826-2016 ВК; - Угловая секция, разработанная КБ «Строительные технологии», шифр 781-5.17-15 ВК;
01-ТР-18 ИОС4	Сведения об инженерном оборудовании, о сетях инженерно-технического обеспечения, перечень инженерно-технических мероприятий, содержание технологических решений. Отопление, вентиляция и кондиционирование воздуха,	- Рядовая секция, разработанная КБ «Строительные технологии», шифр 781-5.17-15 ОВ; - Рядовая секция, разработанная КБ «Строительные технологии», шифр 826-2016 ОВ; - Угловая секция, разработанная КБ «Строительные технологии», шифр

					01-ТР-18-ПЗУ	Лист 3
Изм.	Лист	№ докум.	Подпись	Дата		

	тепловые сети	781-5.17-15 ОВ;
01-ТР-18 ИОС5	Сведения об инженерном оборудовании, о сетях инженерно-технического обеспечения, перечень инженерно-технических мероприятий, содержание технологических решений. Сети связи	- Рядовая секция, разработанная КБ «Строительные технологии», шифр 781-5.17-15 СС3; - Рядовая секция, разработанная КБ «Строительные технологии», шифр 826-2016 СС3; - Угловая секция, разработанная КБ «Строительные технологии», шифр 781-5.17-15 СС3;
		- Рядовая секция, разработанная КБ «Строительные технологии», шифр 781-5.17-15 ПС; - Рядовая секция, разработанная КБ «Строительные технологии», шифр 826-2016 ПС; - Угловая секция, разработанная КБ «Строительные технологии», шифр 781-5.17-15 ПС;
		Диспетчеризация лифтов, 01-ТР-18 ДЛ
		Телевидение 01-ТР-18 ТР
01-ТР-18 ПОС	Проект организации строительства	
01-ТР-18 ООС	Перечень мероприятий по охране окружающей среды	
01-ТР-18 ПБ	Мероприятия по обеспечению пожарной безопасности	
01-ТР-18 ОДИ	Мероприятия по обеспечению доступа инвалидов	

					01-ТР-18-ПЗУ	Лист
						4
Изм.	Лист	№ докум.	Подпись	Дата		

СОДЕРЖАНИЕ

<i>Текстовая часть</i>		
1	Характеристика земельного участка предоставленного для размещения объектов капитального строительства;	
2	Обоснование границ санитарно-защитных зон объектов капитального строительства в пределах границ земельного участка – в случае необходимости определение указанных зон в соответствии с законодательством Российской Федерации	
3	Обоснование планировочной организации земельного участка в соответствии с градостроительным и техническим регламентами либо документами об использовании земельного участка (если на земельный участок не распространяется действие градостроительного регламента или в отношении него не устанавливается градостроительный регламент	
4	Технико-экономические показатели земельного участка, предоставленного для размещения объекта капитального строительства	
5	Обоснование решений по инженерной подготовке территории, в том числе по инженерной защите территории и объектов капитального строительства от последствий опасных геологических процессов паводковых и поверхностных грунтовых вод.	
6	Описание организации рельефа вертикальной планировкой	
7	Описание решений по благоустройству территорий	
8	Обоснование схем транспортных коммуникаций обеспечивающих внешний внутренний подъезд к объекту капитального строительства - для объектов непромышленного назначения	
<i>Графическая часть, содержание см. лист «Общие данные»</i>		

1. Характеристика земельного участка предоставленного для размещения объектов капитального строительства

Проектируемый жд №12(стр) расположен в Тракторозаводском районе г.Челябинска по ул.Кулибина. Площадка строительства расположена на подтопляемой территории свободной от застройки.

Площадь земельного участка для проектирования многоквартирного жилого дома согласно градостроительному плану №РФ-74-3-15-1-02-2023-3847 с кадастровым номером 74:36:0210001:966 составляет 8424 м². Участок расположен в территориальной зоне В.3.1 – высотная жилая застройка.

Земельный участок полностью расположен в границах зоны с особыми условиями использования территории. Данной зоной является приаэродромная территория аэропорта Челябинск (Баландино). Приказ Министерства транспорта Российской Федерации Федерального агентства воздушного транспорта от 20.05.2020 № 523-П «Об установлении приаэродромной территории аэродрома Челябинск (Баландино)», Воздушный кодекс Российской Федерации от 19.03.1997 № 60-ФЗ, постановление Правительства Российской Федерации от 02.12.2017 №1460 «Об утверждении Правил установления приаэродромной территории, Правил выделения на приаэродромной территории подзон и Правил разрешения разногласий, возникающих между высшими исполнительными органами государственной власти субъектов Российской Федерации и уполномоченными Правительством Российской Федерации федеральными органами исполнительной власти при согласовании проекта решения об установлении приаэродромной территории».

Использование земельного участка вести в соответствии со СанПиН2.2.1/2.1.1.1200-03 «Санитарно-защитные зоны и санитарная классификация предприятий, сооружений и иных объектов», ограниченими установленными для 3, 4, 5 и 6 подзон приаэродромной территории аэродрома Челябинск (Баландино):

- третья подзона, в которой запрещается размещать объекты, высота которых превышает ограничения, установленные уполномоченным Правительством Российской Федерации федеральным органом исполнительной власти при установлении соответствующей приаэродромной территории: Проектируемый жилой дом 10 этажей не превышает 25 этажей.
- четвертая подзона, в которой запрещается размещать объекты, создающие помехи в работе наземных объектов средств и систем обслуживания воздушного движения, навигации, посадки и связи, предназначенных для организации воздушного движения и расположенных вне первой подзоны: В зону не попадают ЛЭП, радиостанции.
- пятая подзона, в которой запрещается размещать опасные производственные объекты, функционирование которых может повлиять на безопасность полетов воздушных судов: В пятой зоне отсутствуют опасные производственные объекты.
- шестая подзона, в которой запрещается размещать объекты, способствующие привлечению и массовому скоплению птиц: Отсутствуют привлекающие колонии птиц - мусорные свалки и фермы.

Перед началом строительства на территории будущей застройки формируется насыпь высотой 3-4 метра.

Площадка проектирования ограничена:

- с севера – перспективная застройка
- с юга – ул.Кулибина (проект)
- с востока – автостоянка (проект)
- с запада – жилой дом №10 (проект)

Все благоустройство жилой дом №12 (стр.) сосредоточено в западной части участка проектирования. С восточной стороны жилого дома №12 планируется парковка на 100м/мест

						01-ТР-18-ПЗУ	Лист
							6
Изм.	Лист	№ докум.	Подпись	Дата			

для жителей **данного жилого дома**. Парковочные места расположены за пределами дворовой территории и примыкают к ул.Кулибина.

Участок работ характеризуется умеренно-теплым континентальным климатом с продолжительной холодной зимой, теплым летом и короткими переходными сезонами. Господствующим в течении всего года является континентальный воздух умеренных широт, но наблюдаются вторжения холодного арктического воздуха во все сезоны, которые сопровождаются понижениями температуры и заморозками, нередко выпадение снега, даже в июне. Среднегодовая температура воздуха 2°C , абсолютный максимум $+40^{\circ}\text{C}$, абсолютный минимум -48°C . Максимального значения она достигает в летние месяцы (в июле 14,7 мм), минимального – в зимние. Относительная влажность воздуха 71%. Осадков в течении года, больше всего выпадает в летний период -45%, зимой - 13,6% годовой суммы. Годовая сумма жидких, твердых и смешанных осадков 439 мм.

Господствующими ветрами в зимний период являются юго-западные и западными, а весной и летом возрастает роль ветров северных направлений. В зимний период нередки метели.

Средняя дата появления снежного покрова 15 октября, образование устойчивого снежного покрова – 9 ноября, схода снежного покрова – 18апреля. Максимальная высота снежного покрова на зиму 66 см. Резкие суточные колебания температур приводят к гололедно-изморозевым образованиям.

Нормативная глубина сезонного промерзания глин и суглинков – 1,75м, песков – 2,10 м.

Рельеф участка проектируемого строительства ровный. Территория заболочена, местами изрыта. Встречаются отвалы строительного и бытового мусора. Непосредственно в месте строительства произведена отсыпка грунта. На участке инженерных коммуникаций нет.

Абсолютные отметки устьев скважин 207,50 - 208,10 м.

В геоморфологическом отношении территория проектирования расположена в зоне пенеплена Южного Урала, на территории Зауральской холмистой возвышенной равнины, на Челябинском гранитном массиве. Участок находится южнее оз. Первое. В основании равнины залегают древние палеозойские образования, которые претерпели физико-химическое выветривание, и перекрыты толщами позднейших отложений.

Исследованный участок сложен озерно-болотными и морскими отложениями, представленными глинистыми грунтами. С поверхности перекрыты техногенными насыпными отложениями.

Сводный инженерно-геологический разрез представлен следующими инженерно-геологическими элементами (ИГЭ), сверху вниз:

ИГЭ 1. Насыпной представлен механической смесью суглинка, дресвы, щебня и глыб, мощностью – 3,00 - 3,40 м.

ИГЭ 2. Глина озерно-болотная, тугопластичная и мягкопластичная, коричневая, бурая, желтая, зеленоватая, серая, темно-серая, часто содержит примесь песчаного материала. Встречаются прослойки песков пылеватых водонасыщенных и суглинков мягкопластичных. Мощность – 6,50 - 8,60 м.

ИГЭ 3. Глина морская, опоковидная, мягкопластичная, реже тугопластичная, легкая, зелено-серая, серая и темно-серая. От предыдущего слоя отличается низкой плотностью и высокими показателями коэффициента пористости и естественной влажности. Вскрытая мощность – до 16,80 м.

Грунтовые воды вскрыты на глубинах от 2,50 м до 3,10 м (абсолютные отметки 204,70 - 205,50 м), причем скважины № 3 – 6 бурились в апреле в период снеготаяния. Возможные сезонные колебания 0,50 – 0,80 м.

					01-ТР-18-ПЗУ	Лист
						7
Изм.	Лист	№ докум.	Подпись	Дата		

Участок проектирования, согласно приложения И, СП 11-105-97 [5] классифицируется как подтопленный, заболоченный и относится к району I-A.

2.Обоснование границ санитарно-защитных зон объектов капитального строительства в пределах границ земельного участка – в случае необходимости определение указанных зон в соответствии с законодательством Российской Федерации

В границах благоустройства размещаются объекты коммунального назначения с соблюдением нормативных санитарных разрывов до жилого дома:

- стоянки автомобилей – 10-15м;
- площадки для мусоросборников – 20м;
- 2КТПН-400-10/0,4кВ – 10м.

3.Обоснование планировочной организации земельного участка в соответствии с градостроительным и техническим регламентами либо документами об использовании земельного участка (если на земельный участок не распространяется действие градостроительного регламента или в отношении него не устанавливается градостроительный регламент)

Планировочная организация участка выполнена в соответствии с градостроительным планом участка №РФ-74-3-15-1-02-2023-3847, а также в соответствии с назначением объекта проектирования.

4.Технико-экономические показатели земельного участка, предоставленного для размещения объекта капитального строительства

Посадка жилого дома на участке обусловлена конфигурацией выделенного участка и заданием на проектирование, а также возможной площадью застройки в соответствии с градостроительным планом участка и эскизным проектом.

Технико-экономические показатели земельного участка

Наименование	Площадь в границах землеотвода, м ²
Площадь участка по градостроительному плану.	8424,0
Площадь застройки	948,0
Площадь проездов и парковок	3278,0
Площадь тротуаров (с учетом отмотски)	1030,0
Площадь озеленения	2147,0
Площадь площадок (песок)	430,0
Площадь спортивных площадок(спортивное покрытие)	540,0
Прочие площади (ступени)	51,0

Коэффициент строительного использования земельного участка – 1,3

					01-ТР-18-ПЗУ	Лист
						8
Изм.	Лист	№ докум.	Подпись	Дата		

5.Обоснование решений по инженерной подготовке территории, в том числе по инженерной защите территории и объектов капитального строительства от последствий опасных геологических процессов паводковых и поверхностных грунтовых вод

Основными задачами вертикальной планировки являются:

- обеспечение удобного и безопасного движения транспорта и пешеходов путем придания дорогам допустимых продольных и поперечных уклонов;
- организация стока поверхностных вод с территории объекта.

Отвод поверхностных вод с территории жилого дома №12 выполнен в проектируемую сеть ливневой канализации.

6.Описание организации рельефа вертикальной планировкой

Вертикальная планировка решена в насыпи, в увязке с проектными отметками прилегающего благоустройства.

Растительный грунт на территории жилого дома №12 отсутствует по данным геологических изысканий.

Вертикальная планировка принята сплошная. Уклоны по проездам приняты в пределах допустимых 5-35,6‰.

Объем земляных работ по вертикальной планировке участка выполнен способом подсчета по квадратам и представлен на черт. 01-ТР-18-ПЗУ, л.9

7.Описание решений по благоустройству территорий

Все благоустройство для данного жилого дома запроектировано в восточной части участка, что обусловлено конфигурацией участка и посадкой жилого дома . Согласно норм проектирования предусмотрены основные типы площадок: площадки для кратковременного отдыха взрослых у входов в дома, площадки длительного отдыха взрослых, игровые площадки для детей, площадки для занятий физкультурой, хоз. площадки, площадки для стоянки машин.

Игровые площадки для школьников и младших школьников оборудуются песочницами, качелями, теневыми навесами, горками, каруселями и игровыми гимнастическими комплексами.

Площадки для отдыха оборудуются скамейками, урнами и столами с теневыми навесами.

Площадки для занятий физкультурой оборудуются баскетбольными щитами, воротами для минифутбола, столами для настольного тенниса, ограждениями, турниками, брусьями и игровыми гимнастическими комплексами, хозяйственные стойки оборудуются стойками и столами.

Все виды хозяйственных площадок изолированы зелеными насаждениями.

Покрытие проездов и тротуаров принято асфальтобетонным. Площадка для игр детей, отдыха взрослого населения запроектирована песчаным покрытием, а спортивная площадка предусмотрена спортивным покрытием «GUMBIT».

Хозяйственные площадки для мусоросборников выполняются в виде бетонного основания с ограждением.

Для освещения площадок применяются светильники высотой 3,5м.

Площадь озеленения учитывает сочетание древесной кустарниковой и травянистой растительности соответственно в пропорции 4:3:3. Предусмотрена посадка деревьев с комом лиственных пород – береза обыкновенная, липа крупнолистная. Для групповой посадки

					01-ТР-18-ПЗУ	Лист
						9
Изм.	Лист	№ докум.	Подпись	Дата		

выбрана сирень Венгерская по 3 штуки а группе, для рядовой - пузыреплодник по 3 саженца на метр погонный. Газон выполняется добавлением растительного грунта до 100% и посевом семян луговых трав.

8.Обоснование схем транспортных коммуникаций обеспечивающих внешний и внутренний подъезд к объекту капитального строительства.

Участок проектирования жилого дома №5.12 ограничен с юга:

- с севера – перспективная застройка;
- с юга –ул.Кулибина (проект);
- с востока – автостоянка (проект);
- с запада – жилой дом №10 (проект).

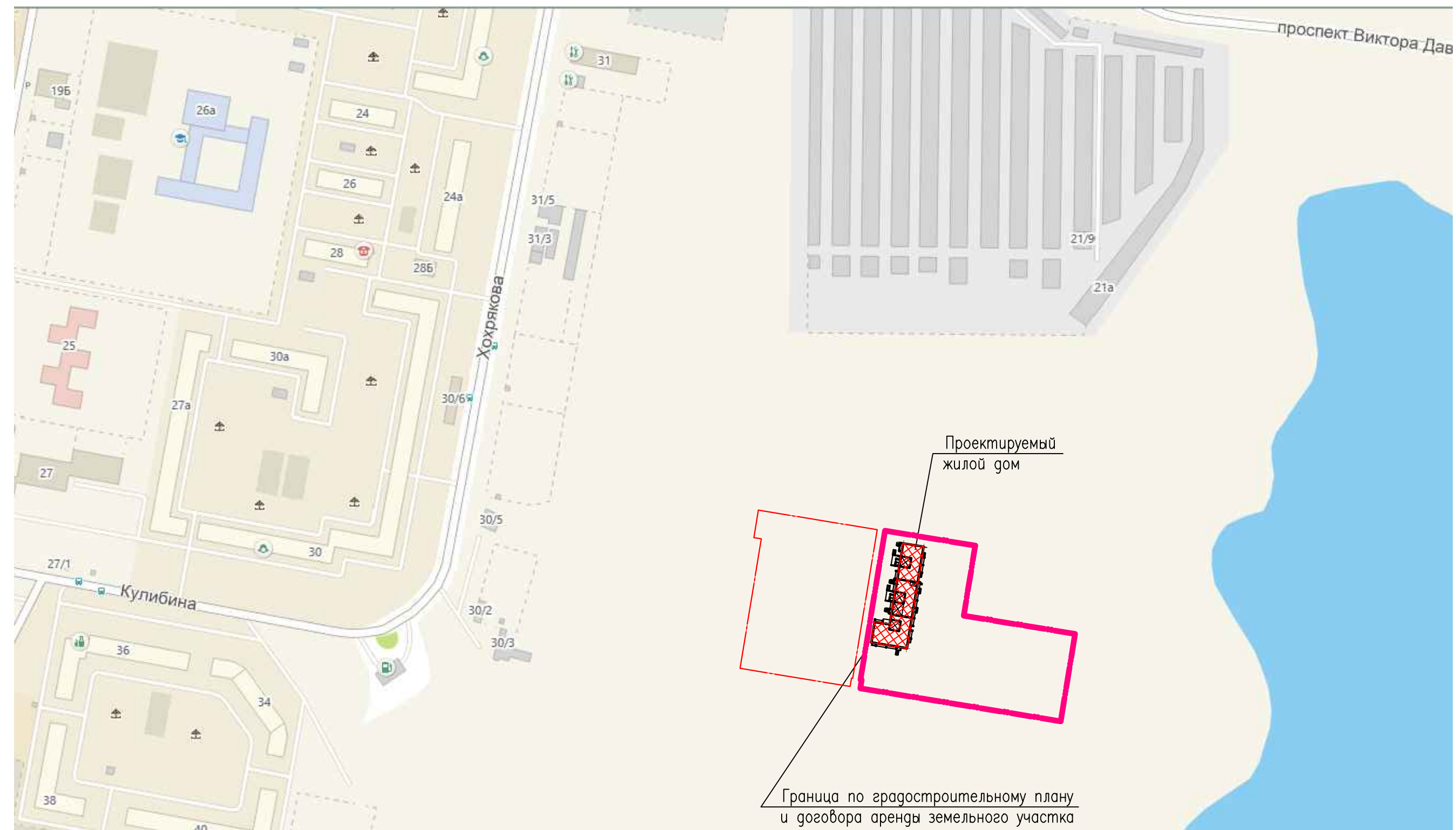
Территория проектирования жилого дома №12(стр) примыкает к границам улицы Кулибина. Соответственно транспортное обслуживание данного объекта будет производиться непосредственно с данной улицы, с которой обеспечивается выезд на улицу Хохрякова.

Вдоль проездов запроектированы тротуары шириной не менее 2,0м. Система принятых основных пешеходных путей обеспечивает создание безопасных (не совмещенных с проездами) и наиболее удобных регулярных связей: жильё, детсад, магазины, остановки МПТ.

С восточной стороны жилого дома №12 планируется парковка на 100м/мест для жителей **данного жилого дома**. Парковочные места расположены за пределами дворовой территории и примыкают к ул.Кулибина.

Для пожарной техники обеспечен круговой проезд по тротуару-проезду, ширина тротуара-проезда составляет 4 м. Схема движения пожарной техники показана на листе 6 графической части.

					01-ТР-18-ПЗУ	Лист
						10
Изм.	Лист	№ докум.	Подпись	Дата		



Ведомость ссылочных и прилагаемых документов

Обозначение	Наименование	Примечание
	Ссылочные документы	
ГОСТ 9128-2009	Смеси асфальтобетонные дорожные, аэродромные и асфальтобетон	

Проектная документация разработана в соответствии с градостроительным планом земельного участка, заданием на проектирование, градостроительным регламентом, документами об использовании земельного участка для строительства, техническими регламентами, в том числе устанавливающими требованиями по обеспечению безопасной эксплуатации зданий, строений, сооружений и безопасного использования прилегающих к ним территорий, и с соблюдением технических условий.

Главный инженер проекта

Шевчугова Е.В. / Шевчугова Е.В.

Показатели по генплану

Наименование	Площадь, м2	Площадь, %
Площадь в границах по градостроительному плану	8424,0	100
Площадь застройки	948,0	11,25
Площадь проездов и парковок	3278,0	38,91
Площадь тротуара (в т.ч. отмостка)	1030,0	12,23
Площадь озеленения	2147,0	25,49
Площадь площадок (песок)	430,0	5,10
Площадь спортивных площадок (покрытие GUMBIT)	540,0	6,41
Прочие площади (ступени)	51,0	0,61
Коэффициент строительного использования земельного участка – 1,3		

Расчет площадок на проектируемый жилой дом

Площади	Удельные размеры площадок, м2/чел.	Общая требуемая площадь площадок, м2	Общая площадь площадок по проекту, м2
Для игр детей дошкольного и младшего школьного возраста	0,7	140,7	240,0
Для отдыха взрослого населения	0,1	20,1	190,0
Для занятий физкультурой	2	402,0	540,0
Для автомашин	450м/м на 1000жит. и СП42.13330.2011 п.11.19	201:1000X450=90м/м 112:100X25=23м/м	120м/м
Для хозяйственных целей	0,3	60,3	9,0

Общая площадь, м2	Расчетное число: жителей чел. 201 квартир 149
-------------------	--

Ведомость чертежей основного комплекта марки ПЗУ

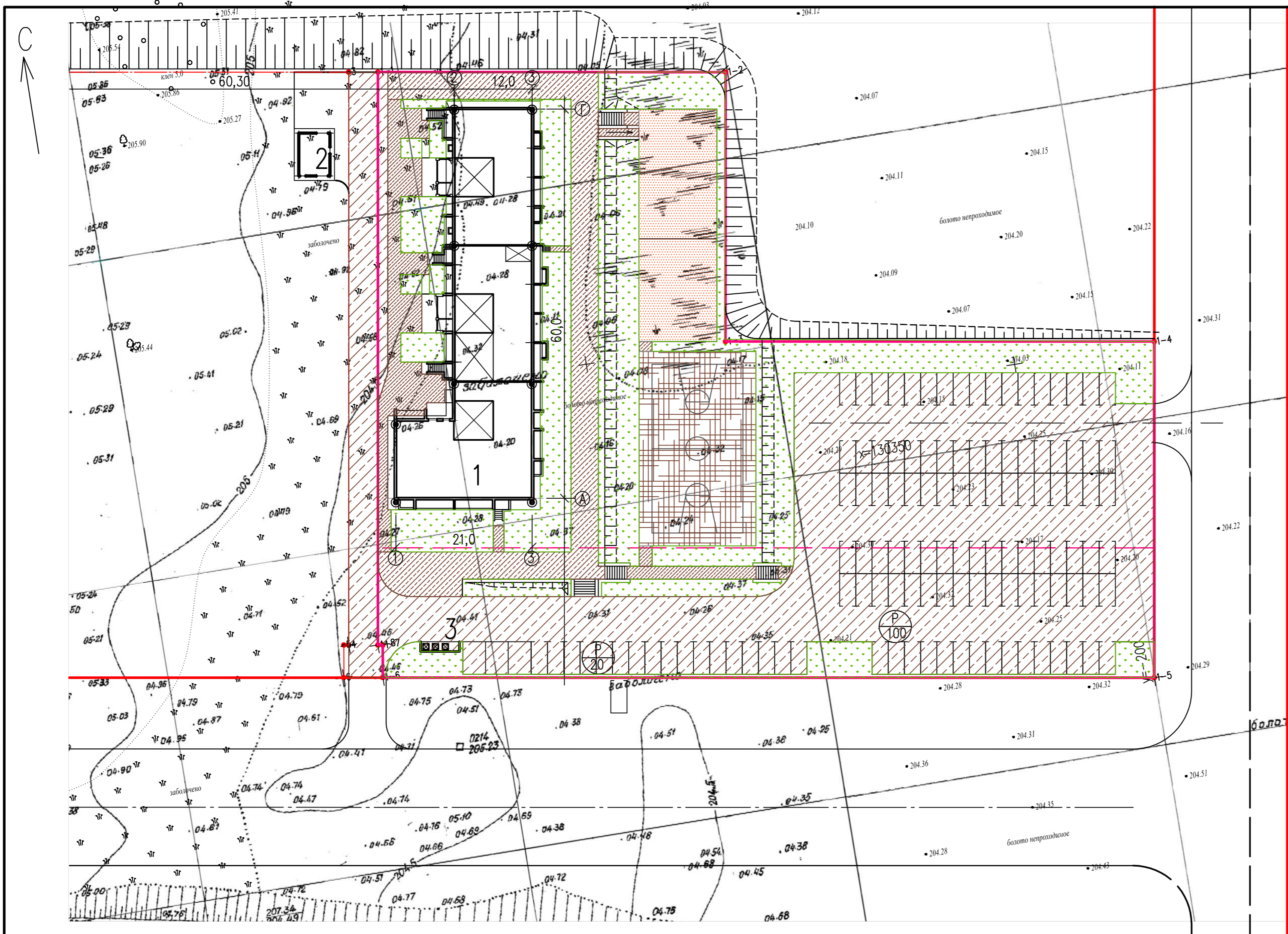
Лист	Наименование	Примечание
1	Общие данные. Ситуационная схема.	изм.1(зам)
2	Схема планировочной организации рельефа М 1:500.	изм.1(нов)
3	Разбивочный план М1:500.	изм.1(нов)
4	План организации рельефа М1:500.	изм.1(нов)
5	План покрытий М1:500.	изм.1(нов)
6	Схема движения автотранспорта М1:500.	изм.1(нов)
7	Свободная схема инженерных сетей М1:500.	изм.1(нов)
8	Схема расположения малых архитектурных форм М1:500.	изм.1(нов)
9	План земельных масс М1:500.	изм.1(нов)
10	Объемы работ.	изм.1(зам)

1. Исходные данные:

- 1.1. Распоряжение Администрации города Челябинска об утверждении градостроительного плана земельного участка от 09.01.2017г за N28-с.
- 1.2. Градостроительный план НРФ-74-3-15-1-02-2023-3847 с кадастровым номером земельного участка 74:36:0210001:966, представлен Главным управлением архитектуры и градостроительства Администрации города Челябинска.
2. Топографический план, предоставлен заказчиком и откорректирована в марте 2016г. Система высот Балтийская. Система координат городская.

01-ТР-18-ПЗУ

1	зам.	391-24	08.24г	г. Челябинск, Тракторозаводской район	
Изм.	Код. уч.	Лист	№ док.	Подпись	Дата
Исполн.	Внутских	Многоквартирный жилой дом N12 (стр) по ул. Кулибина	Стадия	Лист	Листов
ГИП	Шевчугова	Общие данные. Ситуационная схема.	П	1	10
Н. контр.	Шевчугова				000"Профи"



Ведомость жилых и общественных зданий и сооружений

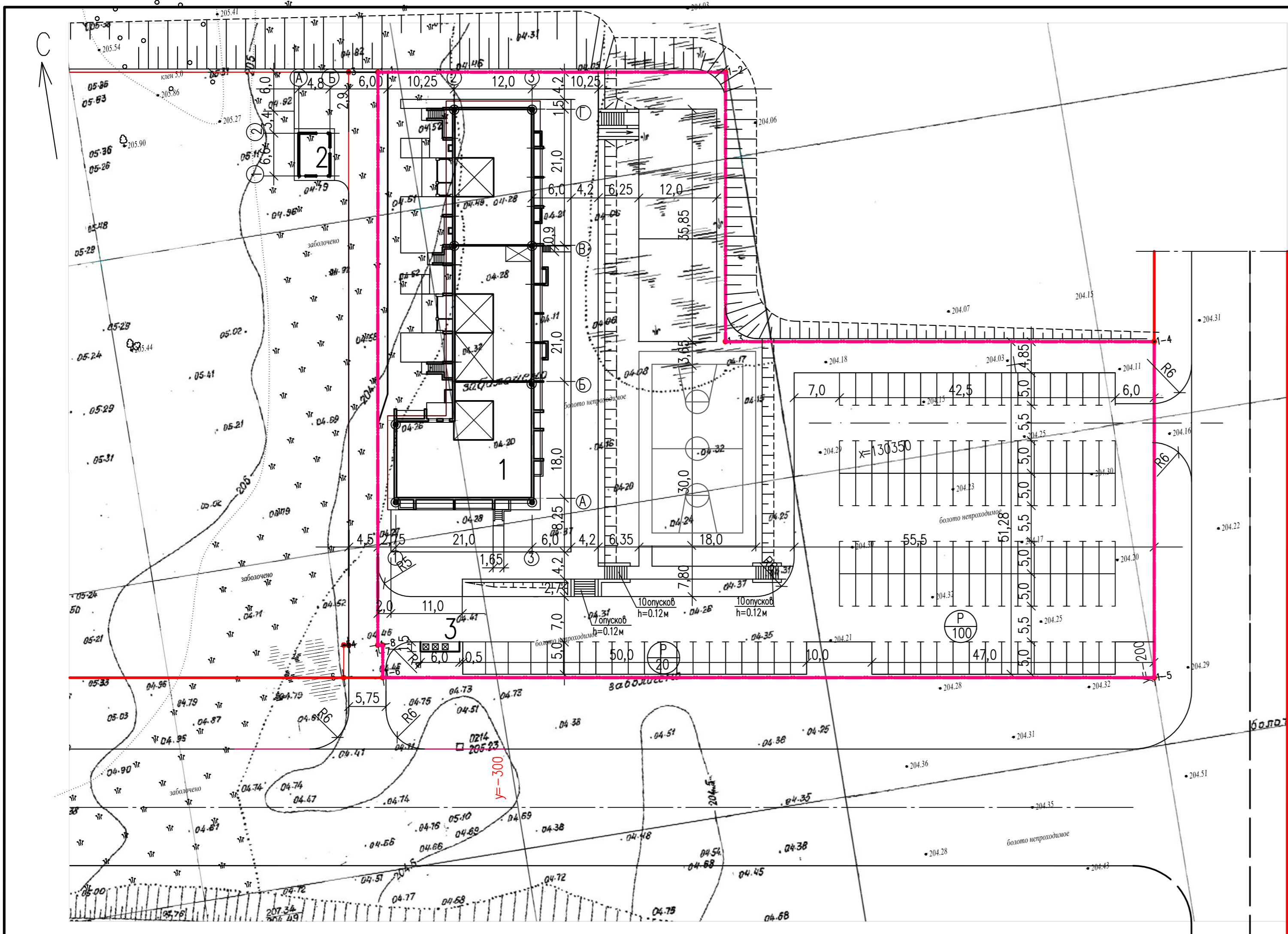
Номер на плане	Наименование и обозначение	Этажность зданий	Количество		Площадь, м2				Строительный объем, м3		
			зданий	всего	застройки		общая		зданий	всего	
					квартир	зданий	квартир	зданий			
1	Жилой дом №12,	10	1	149	149	948,0	948,0	6450,0	6450,0	31143,18	31143,18
2	2КТПН-400-10/0,4кВ										
3	Площадка под баки ТБО										
P	Автомарковки										

Условные обозначения:

Условное обозначение	Наименование
	Проектируемые проезды
	Проектируемые тротуары
	Проектируемое спортивное покрытие
	Проектируемые площадки
	Проектируемые газоны
	Граница земельного участка по град.плану и договора аренды земельного участка
	Граница допустимого размещения объектов кап. строительства

01-TP-18-ПЗУ

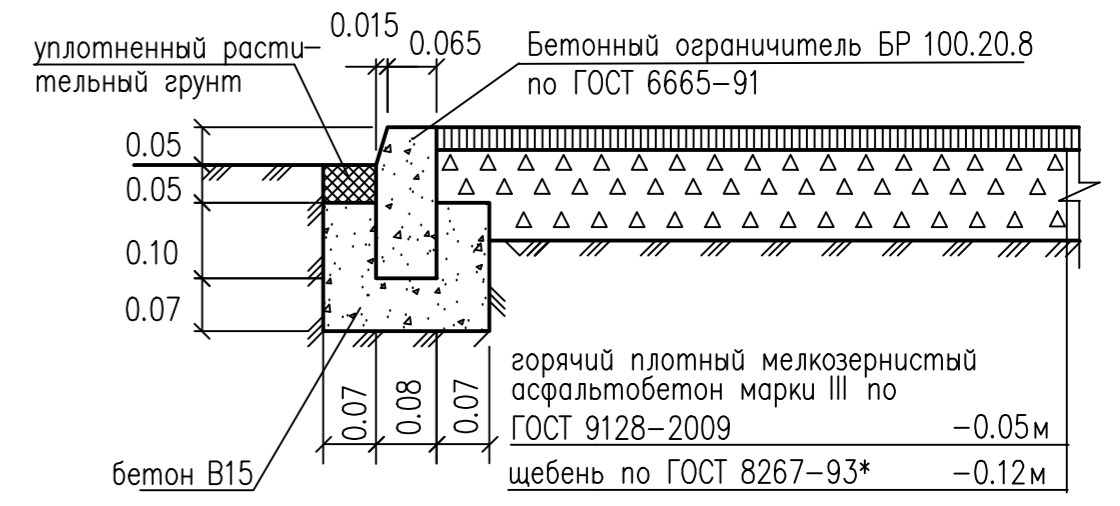
г. Челябинск, Тракторозаводской район						
1	нов.	391-24		08.24г.		
Изм.	Кол.уч.	Лист	Наок.	Подпись	Дата	
Исполн.	Внутских					
Н. контр.	Шевчугова					
Многоквартирный жилой дом №12 (стр) по ул. Кулибина				Стация	Лист	Листов
Схема планировочной организации земельного участка М 1:500.				П	2	
				ООО "Профи"		



Ведомость жилых и общественных зданий и сооружений

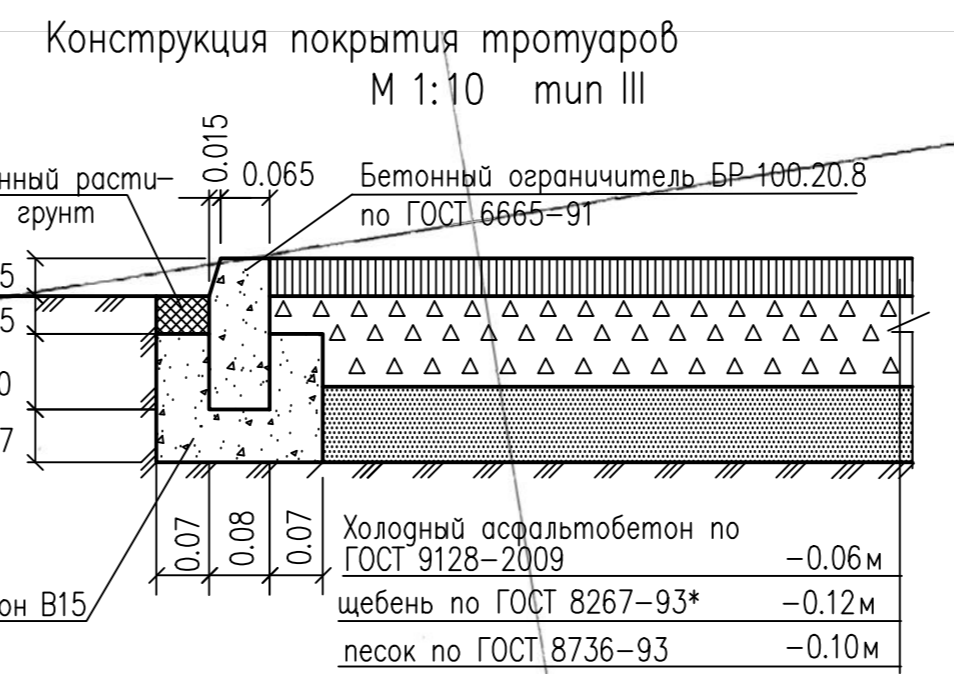
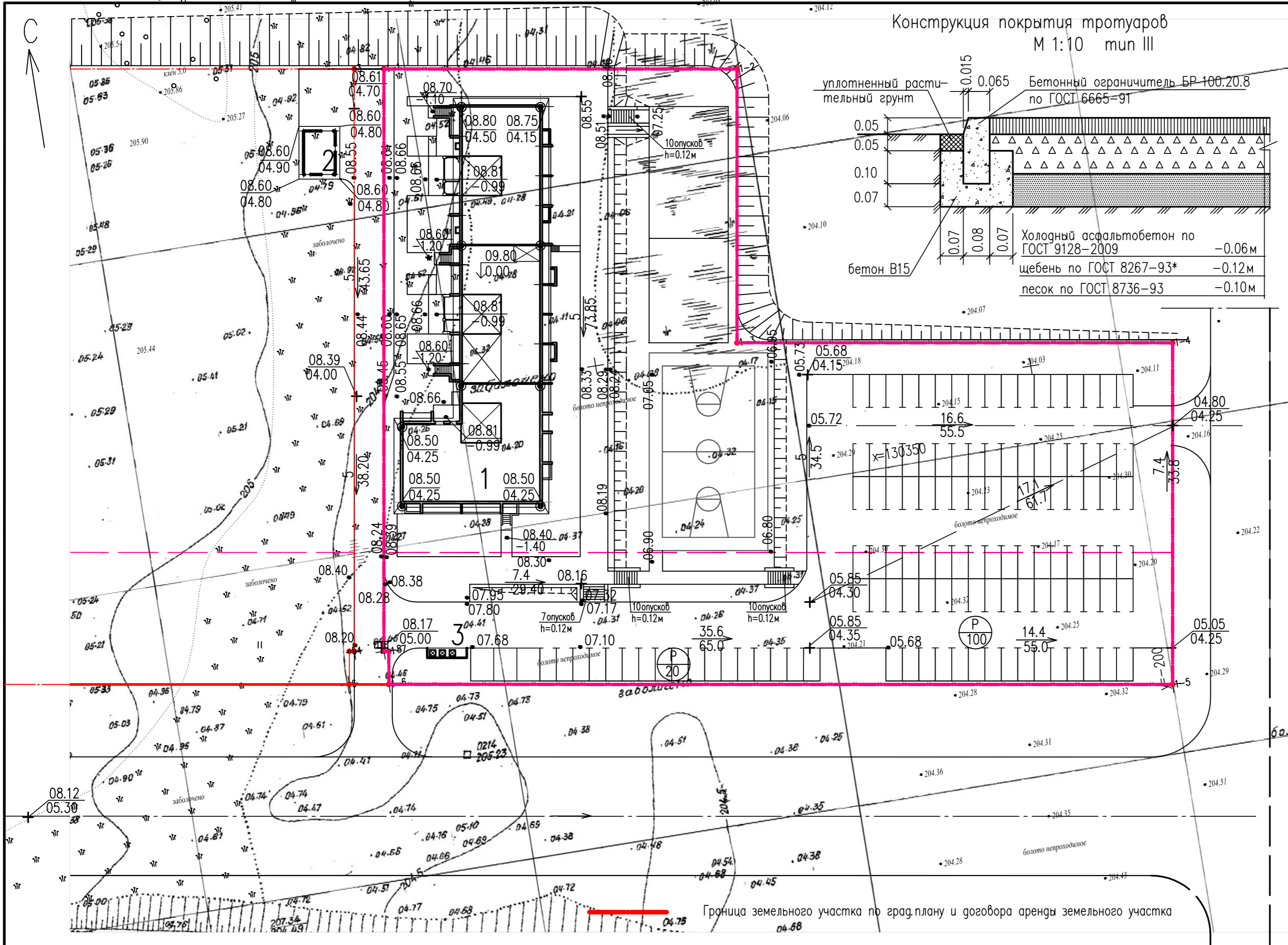
Номер на плане	Наименование и обозначение	Этажность	Количество		Площадь, м2				Строительный объем, м3		
			зданий	квартир	застройки		общая		зданий	всего	
					здания	всего	квартир	всего			
1	Жилой дом №12,	10	1	149	149	948,0	948,0	6450,0	6450,0	31143,18	31143,18
2	2КТПН-400-10/0,4кВ										
3	Площадка под баки ТБО										
P	Автомарковки										

Конструкция покрытия тротуаров
М 1:10 min II



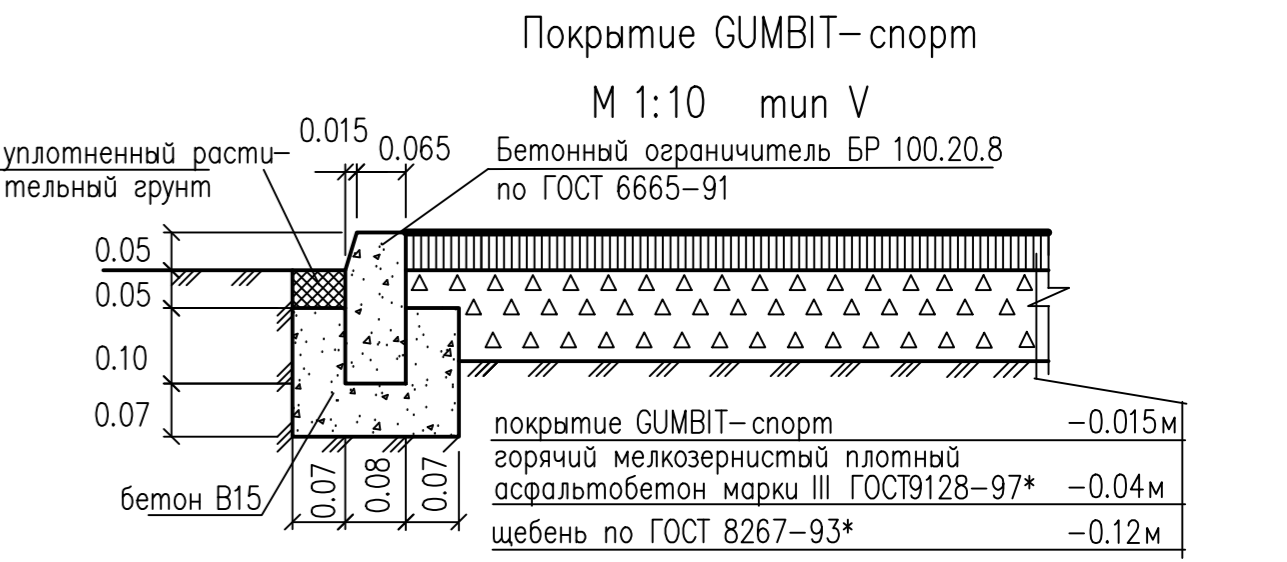
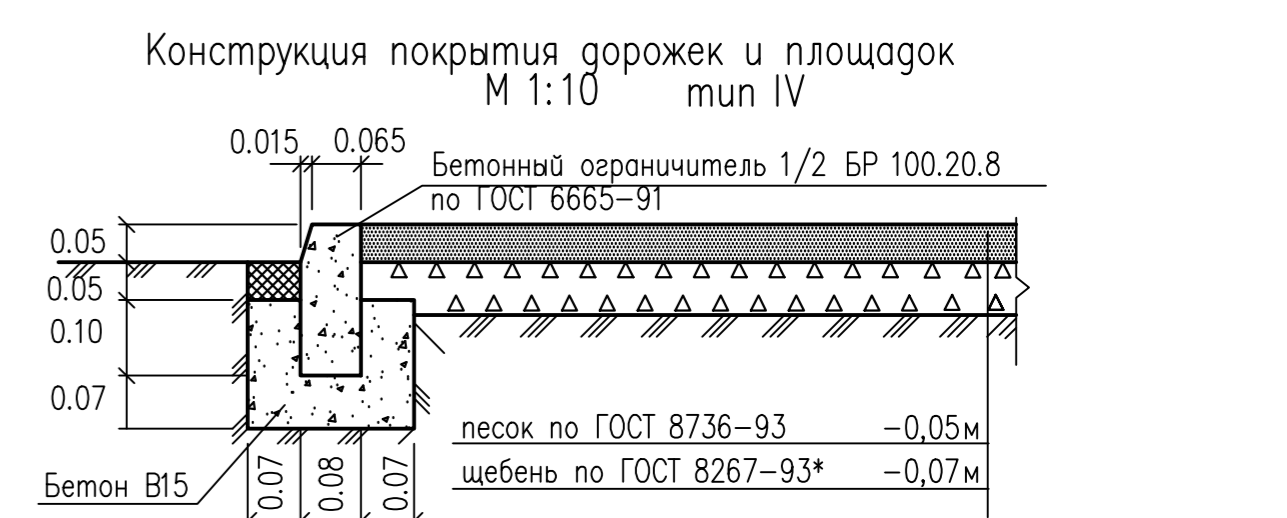
- Граница земельного участка по град.плану и договора аренды земельного участка
- Условная граница благоустройства
- Граница допустимого размещения объектов кап. строительства

						01-TP-18-ПЗУ			
						г.Челябинск, Тракторозаводской район			
1	нов.	391-24	Всего	08.24г.					
Изм.	Кол.уч.	Лист	Наок.	Подпись	Дата				
Исполн.	Внутских					Многоквартирный жилой дом №12 (стр) по ул.Кулибина	Стация	Лист	Листов
							П	3	
Н. контр.	Шевчугова					Разбивочный план М 1:500.	ООО "Профи"		

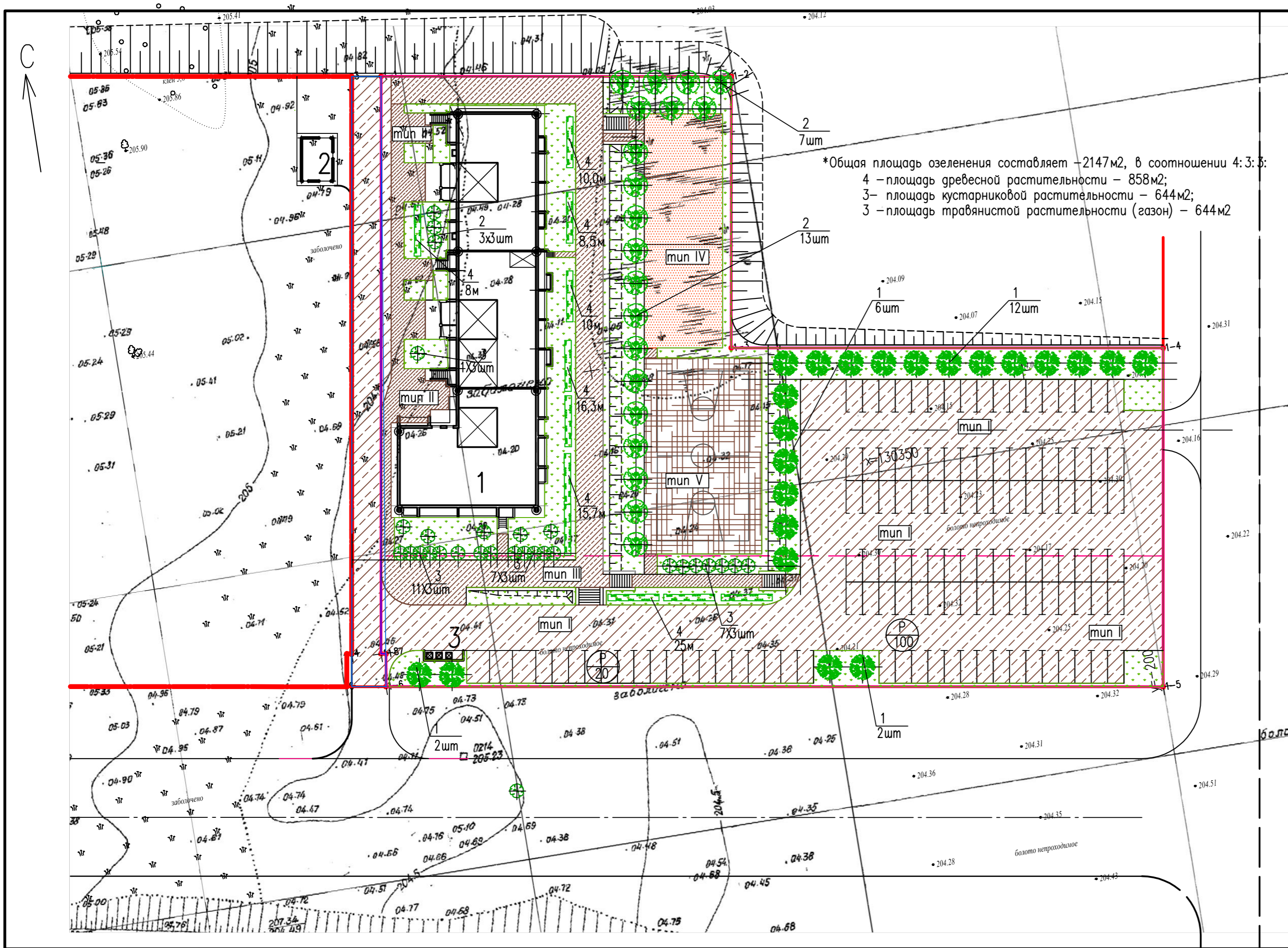


Ведомость жилых и общественных зданий и сооружений

Номер на плане	Наименование и обозначение	Этажность зданий	Количество		Площадь, м2		Строительный объем, м3				
			зданий	квартир всего	застройки	общая	зданий	всего			
1	Жилой дом №12,	10	1	149	149	948,0	948,0	6450,0	6450,0	31143,18	31143,18
2	2КТПН-400-10/0,4кВ										
3	Площадка под баки ТБО										
P	Автопарковки										



01-TP-18-ПЗУ					
1	ноя.	391-24	Исполн.	08.24г.	г. Челябинск, Тракторозаводской район
Изм.	Кол. у.	Лист	Наок.	Подпись	Дата
Исполн.	Внутских				Многоквартирный жилой дом №12 (стр)
Н. контр.	Шевчугова				План организации рельефа М 1:500. Вариант 4
			Стация	Лист	Листов
			П	4	
			ООО "Профи"		



Ведомость жилых и общественных зданий и сооружений

Номер на плане	Наименование и обозначение	Этажность зданий	Количество		Площадь, м ²			Строительный объем, м ³		
			зданий	квартир	застройки	общая	зданий	всего		
1	Жилой дом N12,	10	1	149	948,0	948,0	6450,0	6450,0	31143,18	31143,18
2	2КТПН-400-10/0,4кВ									
3	Площадка под баки ТБО									
P	Автопарковки									

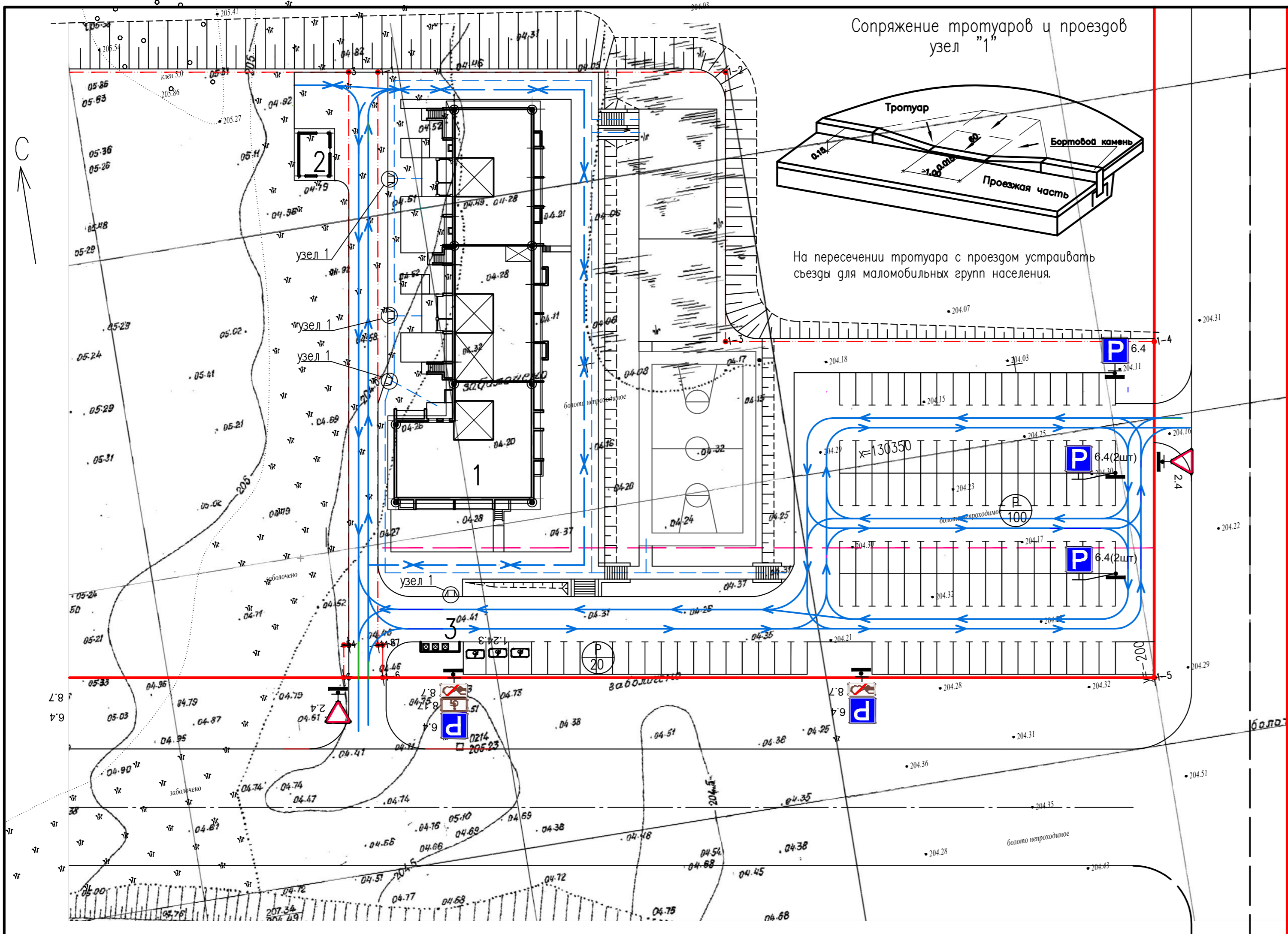
Ведомость дорог, тротуаров и площадок

Поз.	Наименование	Тип	Площадь, м ²	Примечание
1	Проезды и парковки h=0,45м	I	3278	асфальтобетон
2	Тротуары h=0,17м	II	320	асфальтобетон
3	Тротуар-проезд h=0,28м	III	571	асфальтобетон
4	Площадки h=0,12м	IV	430	песок GUMBINT-спорт.
5	Спортивная площадка h=0,175м	V	540	

Ведомость элементов озеленения

Поз.	Наименование породы или вида насаждения	Возраст, лет	Кол-во, шт, м ²	Примечание
1	Береза обыкновенная	5	22	с комом 0,8х0,8х0,6м V=0,384м ³
2	Липа крупнолистная	5	20	с комом 0,8х0,8х0,6м V=0,384м ³
3	Сирень венгерская	5	87	групповая посадка сажать 3шт в группе с комом 0,5мх0,5мх0,4м
3	Пузыреплодник	5	85.5	рядовая посадка сажать 3шт на м.п.с комом 0,5х0,5х0,4
3	Газон		644	посев смеси семян низовых трав (2кг семян на 100м ²)

01-TP-18-ПЗУ				
1	ноя	391-24	08.24г.	г. Челябинск Тракторозаводской район
Изм.	Кол.уч	Лист	Наок	Побпись
Исполн.	Внутских			Многоквартирный жилой дом N12 (сгр) по ул. Кулибина
Н. контр.	Шевчугова			План покрытий территории М 1:500.
		Стация	Лист	Листов
		П	5	
				ООО "Профи"



Ведомость жилых и общественных зданий и сооружений

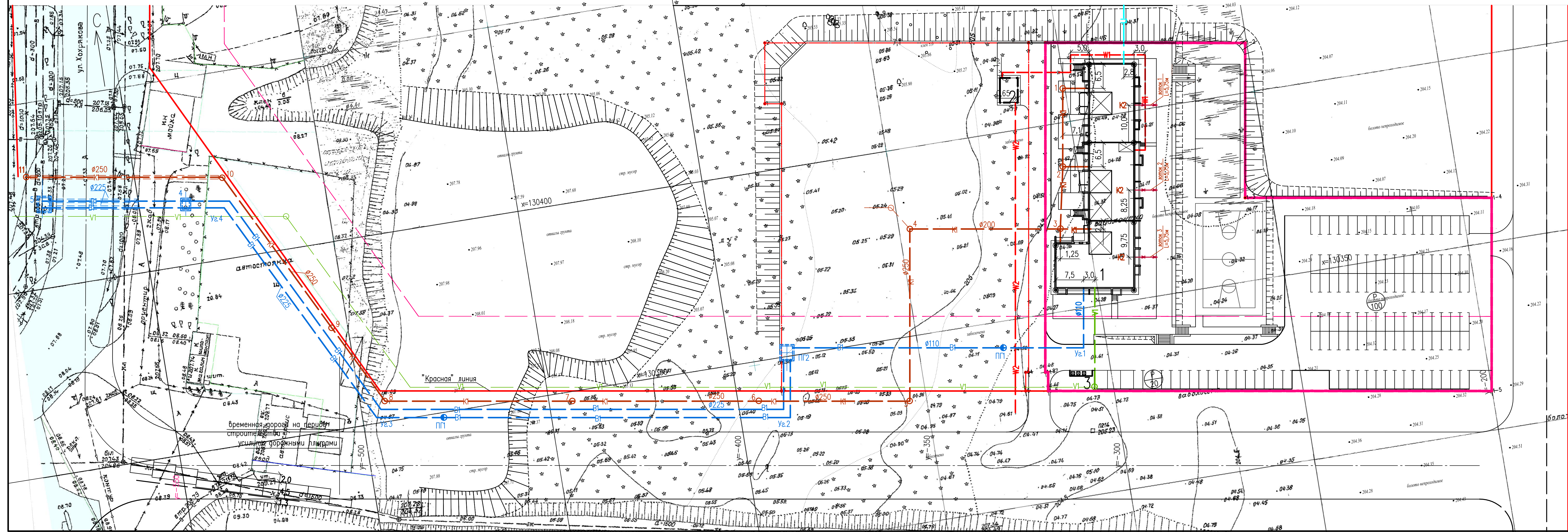
Номер на плане	Наименование и обозначение	Этажность	Количество		Площадь, м2				Строительный объем, м3		
			зданий	всего	застройки		общая		зданий	всего	
					зданий	всего	квартир	всего			
1	Жилой дом №12,	10	1	149	149	948,0	948,0	6450,0	6450,0	31143,18	31143,18
2	2КТПН-400-10/0,4кВ										
3	Площадка под баки ТБО										
P	Автомарковки										

Ведомость дорожных знаков

Номер знака	Наименование	Количество
2.4	Уступи дорогу	2
6.4	Место стоянки	7
8.7	Стояка с неработающим двигателем	2
8.17	Инвалиды	1
1.1	Разметка границ стояночных мест	
1.24.3	Разметка дублирует знак (табличку) 8.17 "Инвалиды"	

- Уловные обозначения
- движение автотранспорта
 - движение пешеходов
 - движение спец. техники
 - дорожные знаки;

01-TP-18-ПЗУ						
г. Челябинск, Тракторозаводской район						
1	нов.	391-24	<i>Внутских</i>	08.24г.		
Изм.	Кол.ч.	Лист	Наок.	Подпись		
Исполн.	Внутских		<i>Внутских</i>			
Н. контр.	Шевчугова		<i>Шевчугова</i>			
Многоквартирный жилой дом №12 (стр) по ул. Кулибина				Страница	Лист	Листов
Схема движения автотранспорта и пешеходов М 1:500.				П	6	
				ООО "Профи"		

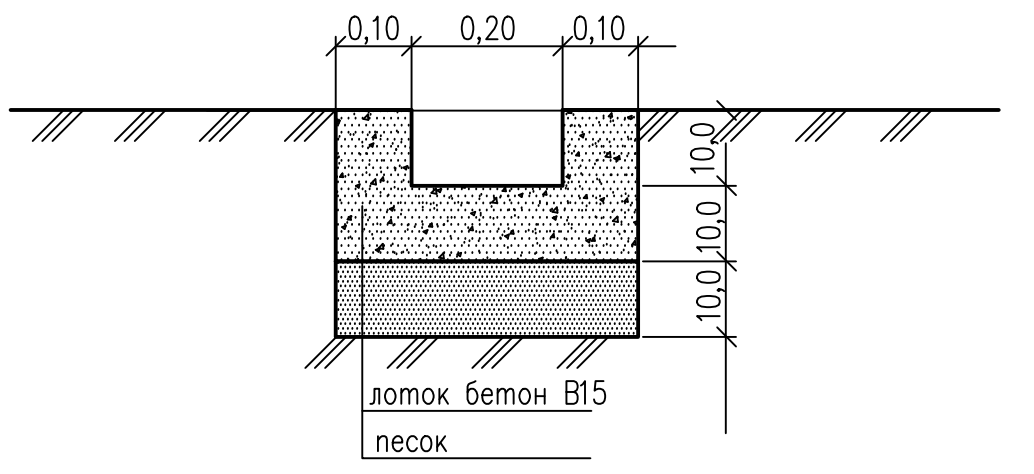


Ведомость жилых и общественных зданий и сооружений

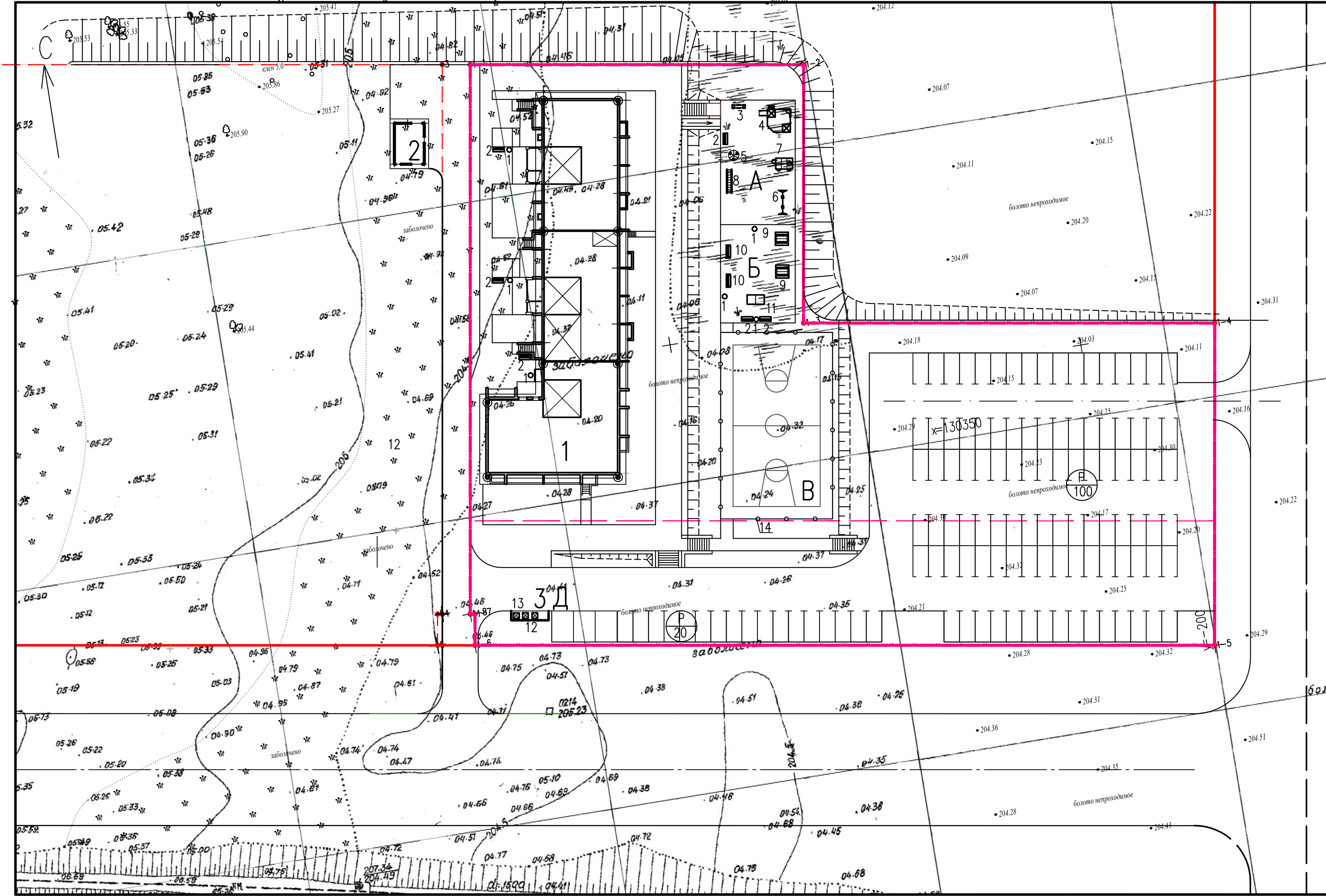
Номер на плане	Наименование и обозначение	Этажность	Количество		Площадь, м2		Строительный объем, м3		
			зданий	квартир	застройки	общая	зданий	всего	
1	Жилой дом N12,	10	1	149	948,0	948,0	6450,0	31143,18	31143,18
2	2КТПН-400-10/0,4кВ								
3	Площадка под баки ТБО								
Р	Автопарковка								

- Условные обозначения:
- В1 — сети водопровода;
 - К1 — сети бытовой канализации;
 - W1 — сети электроснабжения;
 - V1 — сети телефонизации;
 - G1 — сети газопровода;

Конструкция устройства водоотводного лотка



				01-ТР-18-ПЗУ			
Изм.	Код.ч.	Лист	Наок.	Полпись	Дата	г.Челябинск, Тракторозаводской район	
1	нод.	391-24	В.И.П.	08.24			
Исполн.	Внутских				Многоквартирный жилой дом N12 (стр.)	Стация	Лист
					по ул.Кулибина	П	7
Н.контр.	Шевчугова				Свояная схема инженерных сетей	000"Профи"	
					М 1:500.	формат А3	



Ведомость малых архитектурных форм и переносных и изделий

Поз.	Обозначение	Наименование	Кол.	Примечание
2	000"Новая детская компания"	скамья со спинкой нд8006	6	
3	000"Новая детская компания"	качалка-балансир нд6201	1	
4	000"Новая детская компания"	песочный дворик с горкой нд5308	1	
5	000"Новая детская компания"	карусель нк10	1	
6	000"Новая детская компания"	качели двойные нд6319	1	
7	000"Новая детская компания"	лабиринт нд7902	1	
8	000"Новая детская компания"	лазалка "Радуга" нк23	1	
9	000"Новая детская компания"	стол со скамьями нд5403	2	
10	000"Новая детская компания"	качели-диван нк01	2	
11	000"Новая детская компания"	теннисный стол нд7900	1	
12	000"Новая детская компания"	навес для 4-х контейнеров ТБО	1	
13	000"Новая детская компания"	контейнер ТБО нд9007	3	
14	компания 000 "Егоза"	ограждение "Топаз", h=2,5м	96	

3. Устройство ограждения спортивной площадки ограждением "Топаз", h=2,5м, компании 000"Егоза",

Ведомость жилых и общественных зданий и сооружений

Номер на плане	Наименование и обозначение	Этажность зданий	Количество		Площадь, м2				Строительный объем, м3		
			зданий	квартир	застройки		общая		зданий	всего	
					здания	всего	здания	всего			
1	Жилой дом N12,	10	1	149	149	948,0	948,0	6450,0	6450,0	31143,18	31143,18
2	2КТПН-400-10/0,4кВ										
3	Площадка под баки ТБО										
P	Автомарковки										

Ведомость плоскостных сооружений

Поз.	Наименование	Примечание
A	Площадки для игр детей	песок
Б	Площадка для отдыха взрослого населения	песок
В	Площадка для занятий физкультурой	песок
Д	Площадка под контейнеры для ТБО	асфальтобетон
P	Стоянка для хранения автомобилей	асфальтобетон

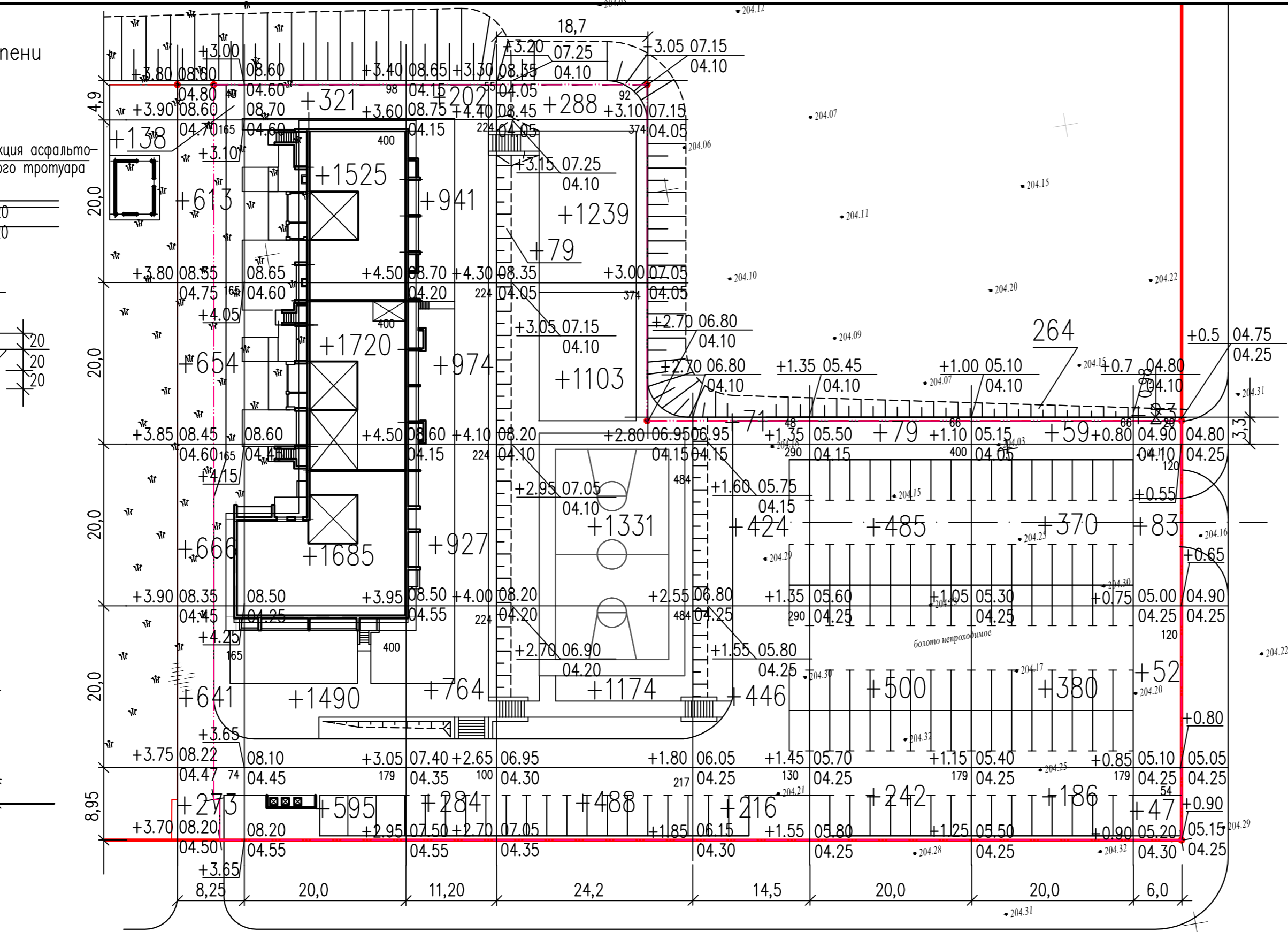
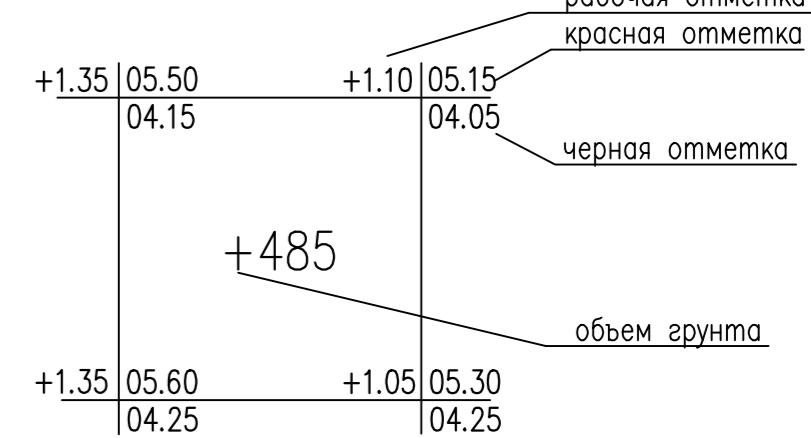
07-TP-17-ПЗУ

1	нов.	391-24	08.24г	г.Челябинск, Тракторозаводской район		
Изм.	Кол.уч.	Лист	№рек	Подпись	Дата	
Исполн.	Внутских					Многоквартирный жилой дом N12 (стр) по ул.Кулибина
Н.контр.	Шевчугова					Расстановка малых архитектурных форм М 1:500.
						Стация Лист Листов П 8
						000"Профи"

Ведомость объемов земляных масс

Наименование работ	Количество, м³		Примечан.
	Насыпь (+)	Выемка (-)	
1. Грунт планировки территории	24073	---	
2. Вытесненный грунт,		2693	
в т.ч. при устройстве:			
а) автодорожных покрытий,		(2160)	
б) плодородной почвы на участках озеленения		(533)	
3. Поправка на уплотнение	2167		
Всего перерабатываемого грунта	26240	2693	
4. Недостаток грунта		23547	
5. Всего плодородного грунта			
а) используемый грунт для озеленения,	533		
б) недостаток плодородного грунта		533	
6. Итого перерабатываемого грунта	26773	26773	

Условные обозначения:



Набивной бетон В12,5 (М-150)
Арматурная сетка ст 3 ячейки 10x10 стержни 5мм
Бетон В3,5 (М-50) - подготовка
Грунт утрамбованный известково-кобальным раствором - 20см

- Расход материалов:
1. Бетон М-150 на устройство набивных ступеней (на 1м²) -0.35 м³
 2. Расход арматуры ст 3 на 1м² ступеней -2.78 кг
 3. Расход бетона М-50 на 1п.м упоров -0.3 м³
 4. Расход бетона М-50 на 1м² ступеней -0.25 м³

Итого, м³	Итого, м³								Итого, м³	
	Насыпь (+)	2985	7336	4092	5702	1188	1306	1259		205
Выемка (-)	---	---	---	---	---	---	---	---	---	24073

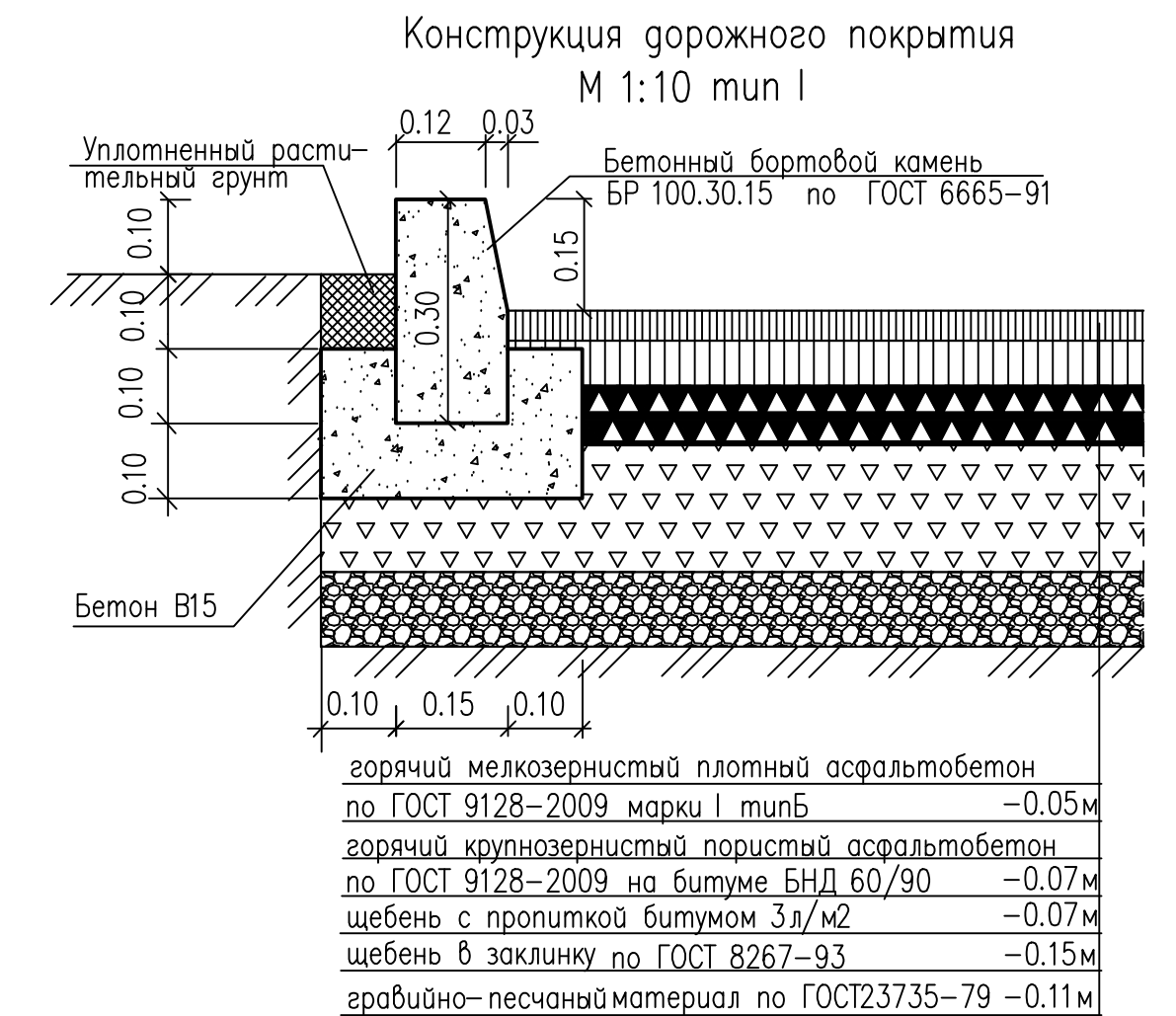
01-ТР-18-ПЗУ					
г. Челябинск, Тракторозаводской район					
1	ноя.	391-24	Исполн.	08.24г.	
Изм.	Кол.уч.	Лист	Наок.	Подпись	Дата
Исполн.	Внутских				Многоквартирный жилой дом N12 (стр)
И.контр.	Шевчугова				План земляных масс М 1:500.
			Стация	Лист	Листов
			П	9	
			ООО "Профи"		

Объемы работ		
Наименование работ	Кол-во	
I Земляные работы		
1. Устройство корыта под проезды и парковки h=0,45м,	м3	1799
2. Устройство корыта под тротуар h=0,17м,	м3	54
3. Устройство корыта под тротуар-проезд h=0,28м,	м3	160
4. Устройство корыта под песчаное покрытие h=0,12м,	м3	52
5. Устройство корыта под спортивное покрытие h=0,175м,	м3	95
6. Устройство корыта под озеленение h=0,20м,	м3	533
7. Всего вынутого грунта,	м3	2693
8. Разработка в карьере, погрузка в автосамосвалы и подвозка недостающего для насыпи грунта,	м3	23547
9. Устройство насыпи,	м3	23547
10. Разравнивание грунта в насыпи с послойным уплотнение моторными катками (н.сл.=0.30м, за 8 проходов),	м3	26240
11. Планировка откосов в насыпи с укреплением посевом смесью семян низовых трав (2кг семян на 100м2), с добавлением растительного грунта,	м2	604
II Автодороги		
1. Планировка корыта автодорог и парковок h=0,45м, тип I,	м2	3357
2. Устройство покрытия тип I: - горячий мелкозернистый плотный асфальтобет. марки I тип Б, -0,05м,	м2	3278
- горячий крупнозернистый пористый асфальтобетон на битуме БНД 60/90	-0,07м, м2	3278
- фракционированный щебень с пропиткой битумом 3л/м2,	-0,07м, м2	3278
- щебень в заклнку,	-0,15м, м2	3357
- гравийно-песчаный материал,	-0,11м, м2	3357
3. Установка бетонного бортового камня БР100.30.15 ГОСТ6665-91,	м	317
III Благоустройство		
1. Планировка корыта под тротуар h=0,17м, тип II	м2	339

2. Устройство покрытия тротуара:			
- холодный асфальтобетон	-0,05м, м2		320
- щебень ГОСТ8267-93*	-0,12м, м2		320
3. Установка бетонного ограничителя БР100.20.8 по ГОСТ6665-91,			
	м		128
4. Планировка корыта под площадку и дорожки h=0,12м, тип III			
	м2		444
5. Устройство песчаного покрытия:			
- песок ГОСТ8736-93*	-0,05м, м2		430
- щебень ГОСТ8267-93*	-0,07м, м2		430
6. Установка бетонного ограничителя 1/2БР100.20.8 по ГОСТ6665-91,			
	м		96
7. Планировка корыта под спортивную площадку h=0,175м, тип IV,			
	м2		544
8. Устройство покрытия GUMBIT-спорт:			
- покрытие GUMBIT-спорт	-0,015м, м2		540
- горячий мелкозернистый плотный асфальтобетон марки III,	-0,04м, м2		540
- щебень ГОСТ8267-93*	-0,12м, м2		540
9. Установка бетонного ограничителя 1/2БР100.20.8 по ГОСТ6665-91,			
	м		96
10. Планировка корыта под тротуар h=0,28м, тип V			
			148
11. Устройство покрытия тротуара:			
- холодный асфальтобетон	-0,06м,		139
- щебень ГОСТ8267-93*	-0,12м, м2		139
- песок ГОСТ8736-93*	-0,10м, м2		139
12. Установка бетонного ограничителя БР100.20.8 по ГОСТ6665-91,			
	м		58
13. Рытье канавы под водоотводные лотки L=5,75м/0,69м3, 3шт,			
	м3		0,69/2,07
14. Устройство лотка:			
- устройство песчаной подушки,	м3		0,23/0,69
- устройство монолитного бетонного лотка,	м3		0,345/1,035
15. Установка дорожного знака на металлической стойке, знак/стойка,			
	шт		13/7
16. Устройство дорожной разметки.			
17. Устройство бетонных набивных ступеней шириной 3,2м, 7опусков,			
	шт/м2		7/8,512
- бетон (М150) В12,5 на устройство набивных ступеней (на 1м2)	-0,35м3, м2/м3		8,512/2,972
- расход арматуры ст3 на 1м2 ступеней	-2,78кг, м2/кг		8,512/23,6633
- расход бетона (М50) В12,5 на 1п.м. упоров	-0,3м3, м/м3		5,58/1,674

- расход бетона (М50) В3,5 на 1м2 ступеней	-0,25м3, м2/м3		8,512/2,128
18. Устройство бетонных набивных ступеней шириной 2,0м, 10опус./3шт, шт/м2			
			7,6/22,8
- бетон (М150) В12,5 на устройство набивных ступеней (на 1м2)	-0,35м3, м2/м3		2,66/7,98
- расход арматуры ст3 на 1м2 ступеней	-2,78кг, м2/кг		21,128/63,384
- расход бетона (М50) В12,5 на 1п.м. упоров	-0,3м3, м/м3		2,3909/7,1727
- расход бетона (М50) В3,5 на 1м2 ступеней	-0,25м3, м2/м3		1,9/5,7
IV Малые архитектурные формы			
1. Установка малых архитектурных форм и переносного оборудования:			
урна дк06,	шт		6
скамья со спинкой нд8006,	шт		6
песочница дворик с горкой нд5308,	шт		1
качалка-балансир нд6201,	шт		1
карусель нк10,	шт		1
качели двойные нд6319,	шт		1
лазалка "Рагуза" нк23,	шт		1
лабиринт нд7902,	шт		1
теннисный стол нд7900,	шт		1
стол со скамьями нд5403,	шт		2
качели-диван нк01,	шт		2
навес для 4-х контейнеров ТБО нд9022,	шт		1
контейнер ТБО нд9007,	шт		3
3. Устройство ограждения спортивной площадки с двумя калитками			
ограждением "Топаз", h=2,5м, компании ООО "Егоза",	м		96
V Озеленение			
1. Планировка корыта под озеленение h=0,20м,	м2		2147
2. Устройство газона смесью семян низовых трав (2кг семян на 100м2) с заменой растительного грунта до 100%,			
	м2		644
3. Посадка деревьев листовых пород с комом 0,8х0,8х0,6м, V=0,384м3:			
- береза обыкновенная,	шт		22
- липа крупнолистная,	шт		20

4. Групповая посадка кустарника с комом 0,5х0,5х0,4м, сажать 3шт в группе:			
	- сирень венгерская,	шт	29х3
5. Рядовая посадка кустарника с комом 0,5х0,5х0,4м, сажать 3шт в ряду:			
	- пузыреплодник,	м	85,5



Ведомость чертежей основного комплекта марки ГП см. лист 1.

01-ТР-18-ГП					
г. Челябинск, Тракторозаводский район					
Исполн.	Внутских	Мухоморова	Многоквартирный жилой дом N12 (стр) по ул. Кулибина	Стация	Лист
				Р	10
Н. контр.	Шевчугова	Шевчугова	Объемы работ.	ООО "Профи"	